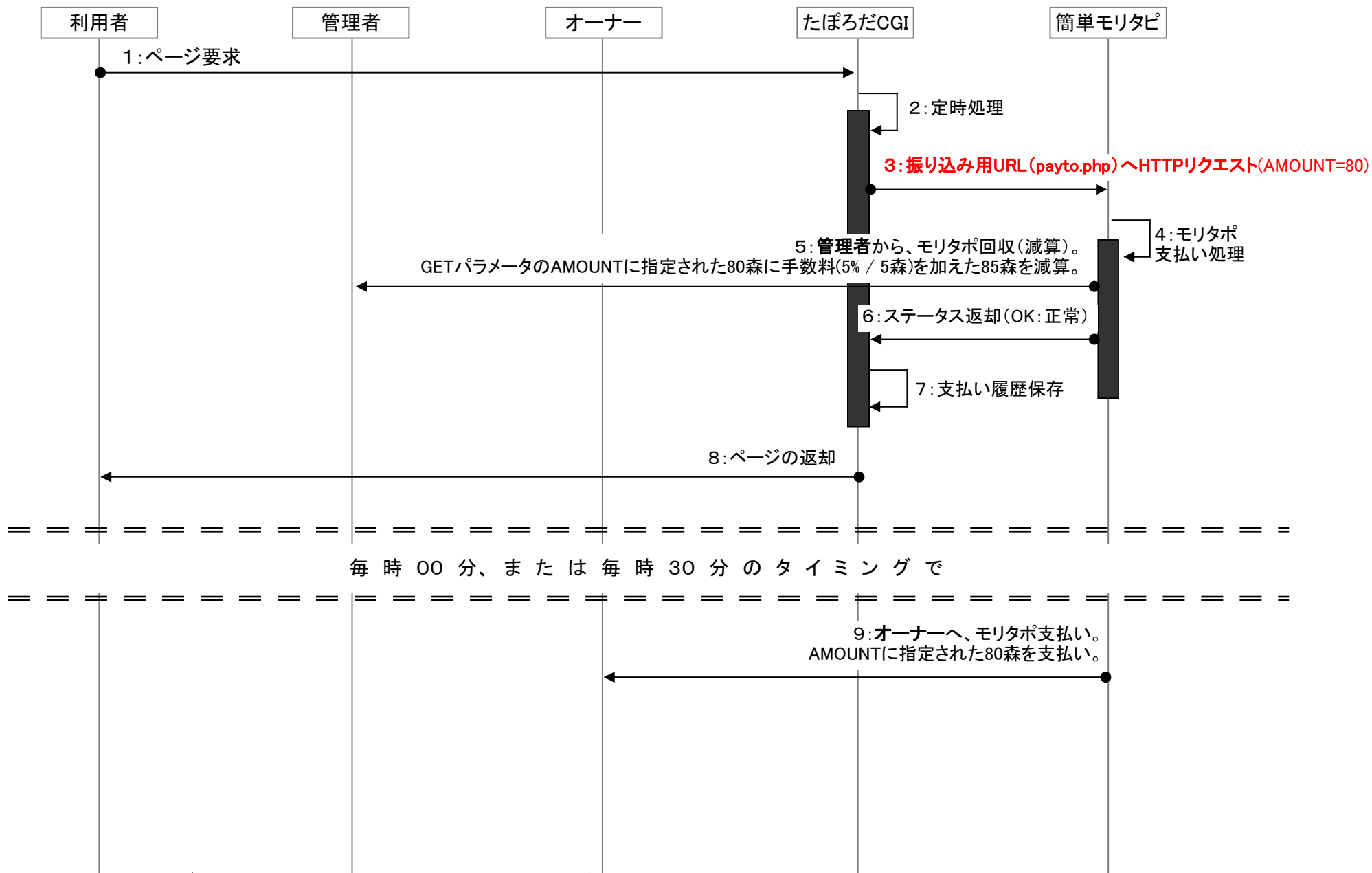


たぼろだ定時処理による、管理者からオーナーへのモリタポ振り込みシーケンス



※定時処理の実行タイミングは設定ファイルで変更可能です。(図中の値は初期値を使用しています)
※赤字部分のURLは3ページ目にあります。

※購入シーケンス(4)[購入者へ、簡単モリタピ(pay.php)へのLocation送信] - リクエストに使っているURLの例

http://api.moritapo.jp/easy/pay.php?SERVICER=oreore@hoge.anyware.jp&AMOUNT=95&UNIQUEKEY=kpyzts2VwZ&RET_URL=http://123.456.789.123/cgi/tapoloda.cgi?mode_id=meb_20080430.1459562rDH6rNs&DESC=filename.txt&ERRDISP=Y

※モリタポ振り込みシーケンス(3)[振り込み用URL(payto.php)へHTTPリクエスト] - リクエストに使っているURLの例

<http://api.razil.jp/payto.php?SERVICER=oreore@hoge.anyware.jp&AMOUNT=80&UNIQUEKEY=kpyzts2VwZ&PAYTO=aitsuwa@hoge.anyware.jp&MD5KEY=54404ac2c2633ad5241622ef28af3599>